

Сводные данные о всех типах контейнеров
Контейнерное оборудование



20-ти футовый стандартный контейнер

Размеры:	Длина	Ширина	Высота	
Внешние			20' = 6096 mm	7' 9.25" = 2370 mm
Внутрение			19' 5.75" = 5935 mm	7' 8" = 2335 mm
Двери			7' 8" = 2335 mm	7' 6.25" = 2292 mm
Вес:				
Макс. брутто			52910 lbs = 24000 kg	
Тара			4585 lbs = 2080 kg	
Макс. загрузка			48325 lbs = 21920 kg	

Грузовместимость (объем) = 33.9 cub. m

и вес порожнего контейнера могут незначительно изменяться в зависимости от производителя.



40-к. футовый стандартный контейнер

Размеры (длина × ширина × высота): 12192 mm × 2440 mm × 2700 mm
 Вес (с грузом): 30000 kg
 Вес (пустой): 2292 kg
 Объем: 127.7 m³

и вес порожнего контейнера могут существенно изменяться в зависимости от производителя.



40-к. футовый high cube контейнер (увеличенной вместимости)

Размеры (длина × ширина × высота): 12192 mm × 2440 mm × 2752 mm
 Вес (с грузом): 30000 kg
 Вес (пустой): 2585 kg
 Объем: 136.4 m³

и вес порожнего контейнера могут существенно изменяться в зависимости от производителя.



20-ти футовый рефрижераторный контейнер

Размеры (длина × ширина × высота): 6100 mm × 2440 mm × 2600 mm
 Вес (с грузом): 20000 kg
 Вес (пустой): 2200 kg
 Объем: 29.7 m³

и вес порожнего контейнера могут существенно изменяться в зависимости от производителя.



40-к. футовый рефрижераторный контейнер

Размеры (длина × ширина × высота): 12192 mm × 2440 mm × 2600 mm
 Вес (с грузом): 30480 kg
 Вес (пустой): 2245 kg
 Объем: 75.7 m³

и вес порожнего контейнера могут существенно изменяться в зависимости от производителя.



40-футовый high cube рефрижераторный контейнер
 Вес нетто (объем) 30480 kg

Ø 4' 2438 mm

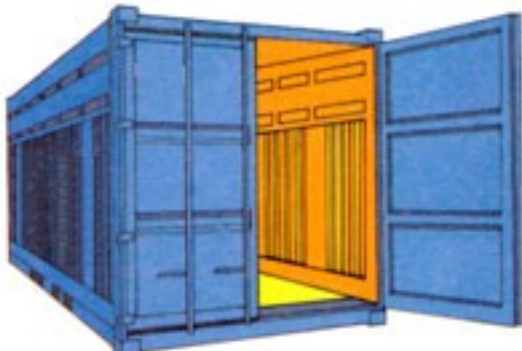
и вес порожнего контейнера могут существенно изменяться в зависимости от производителя.



20-футовый герметичный контейнер
 Вес нетто (объем) 45000 kg

Ø 4' 2438 mm

и вес порожнего контейнера могут существенно изменяться в зависимости от производителя.



20-футовый вентилируемый контейнер
 Вес нетто (объем) 45000 kg

Ø 4' 2438 mm

и вес порожнего контейнера могут существенно изменяться в зависимости от производителя.



20-футовый Open Top контейнер
 Вес нетто (объем) 2335 mm

Ø 4' 2438 mm

Макс. брутто (объем) 52000 lbs = 24000 kg

и вес порожнего контейнера могут существенно изменяться в зависимости от производителя.



40-футовый Open Top контейнер Высота 19200 mm 8' 4.243200 mm

и вес порожнего контейнера могут существенно изменяться в зависимости от производителя.



20-футовый Flatrack контейнер Высота 9650 mm 7' 4.1" = 2240 mm

и вес порожнего контейнера могут существенно изменяться в зависимости от производителя.



40-футовый Flatrack контейнер Высота 19200 mm 8' 4.243200 mm

и вес порожнего контейнера могут существенно изменяться в зависимости от производителя.



Танк контейнер Ширина Высота 2438 mm

Вместимость (объем): 10000 kg до 4220 kg

и вес порожнего контейнера могут незначительно изменяться в зависимости от производителя.



20-ти футовый контейнер для насыпных грузов

Вес нетто: 3000 кг

Длина: 6050 мм

Высота: 2440 мм x 500 мм

Ширина: 2440 мм

Глубина: 300 мм

и вес порожнего контейнера могут незначительно изменяться в зависимости от производителя.